

Energieausweis – Welcher nun?



Altgebäude mit Bauantrag vor dem 01.11.1977 und weniger als 5 Wohnungen

= Energiebedarfsausweis

§ 17 (Absatz 2, Satz 2) EnEV



Neu zu errichtende Gebäude unabhängig von der Wohnungsanzahl

= Energiebedarfsausweis

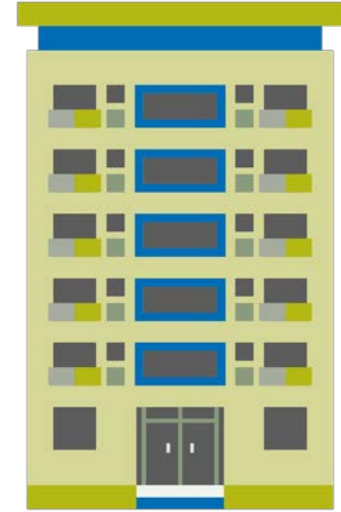
§ 17 (Absatz 2, Satz 1) in Verbindung § 16 Abs. 1 EnEV



Gebäude mit Bauantrag nach dem 01.11.1977 oder die bereits die Wärmeschutzverordnung vom 11. August 1977 erfüllen

= Energieverbrauchsausweis

§ 17 (Absatz 2, Satz 3)



Gebäude mit mehr als 5 Wohnungen

= Energieverbrauchsausweis

§ 17 (Absatz 2, Satz 2) EnEV